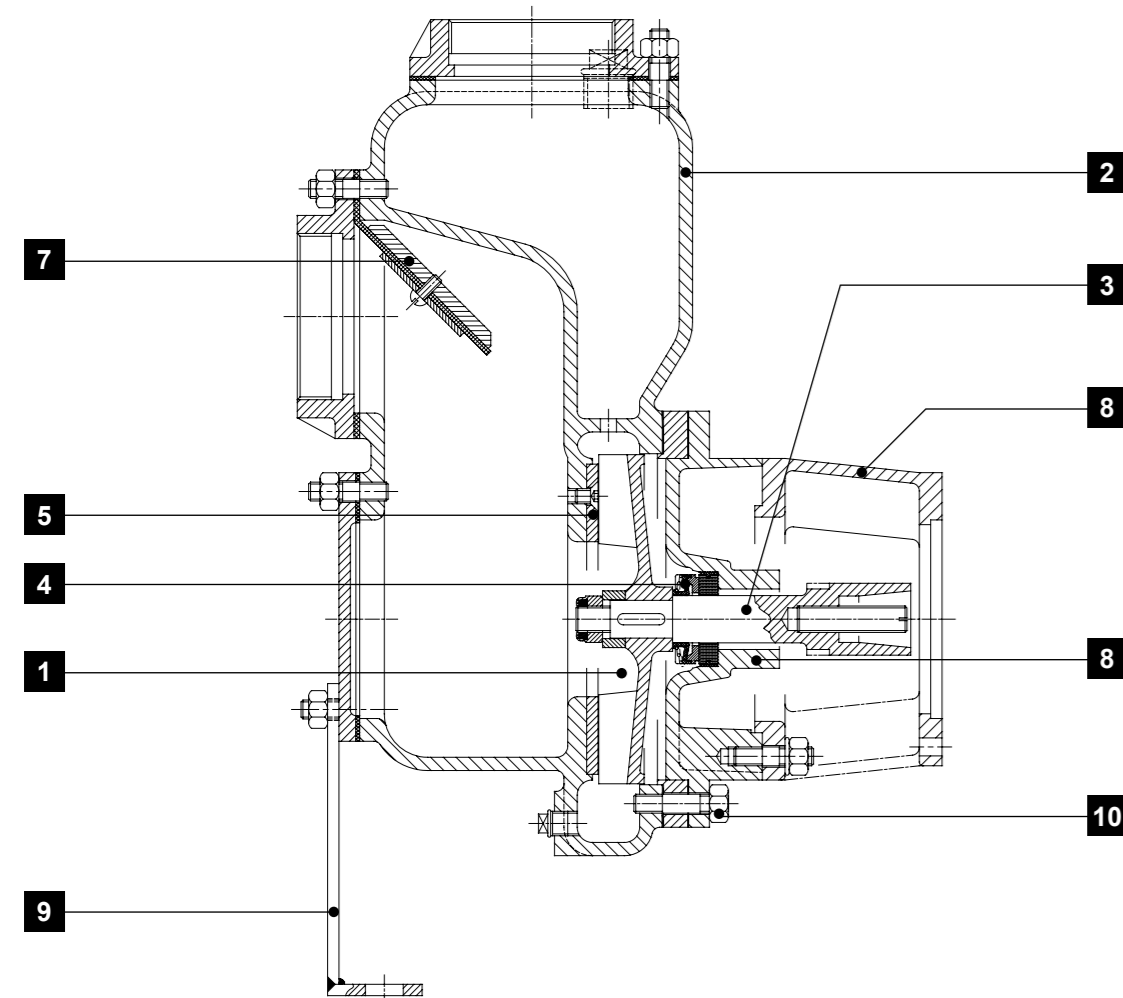


**Distinta materiali**  
List of parts and materials  
Nomenclature et matériaux  
Konstruktion und Werkstoffe  
Detalle partes y materiales



	Componente Component Désignation Komponenten Componente	Materiale Material Matière Werkstoff Material	Componente Component Désignation Komponenten Componente	Materiale Material Matière Werkstoff Material
1	Girante Impeller Roue Laufrad Rodete	Ghisa Cast iron Fonte Grauguss Fundición de hierro	6	Supporto pompa Pump support Support de pompe Pumpengehäuse Soporte de la bomba
2	Corpo pompa Pump body Corps de pompe Pumpengehäuse Cuerpo bomba	Ghisa Cast iron Fonte Grauguss Fundición de hierro	7	Contrappeso Counterweight Contrepoids Gegengewicht Contrapeso
3	Albero Shaft Arbre Welle Eje	Acciaio Steel Acier Stahl Acero	8	Supporto Support Support Gehäuse Soporte
4	Tenuta meccanica Mechanical seal Garniture mécanique Gleitringdichtung Sello mecánico	Vedere tabella See table Voir table Siehe Tabelle Ver tabla	9	Piede di sostegno Foot pedestal Pied de support Stützfuß Pie de soporte
5	Piastra d'usura Wear plate Plaque d'usure Schleifplatte Placa de desgaste	Ghisa sferoidale Spheroidal cast iron Fonte spheroidale Sphäroguss Fundición esferoidal	10	Viteria Bolts and screws Visseries Schrauben Tornillería

# rovatti pompe

Products you can rely on

CBDFLA-13-IGFDE-RO



**HEADQUARTERS:**  
42042 FABBRICO (REGGIO EMILIA)  
ITALY  
Tel +39 0522 66 50 00  
Fax +39 0522 66 50 20  
info@rovatti.it  
www.rovatti.it

**2000 DIVISION:**  
42047 ROLO (REGGIO EMILIA)  
ITALY  
Tel +39 0522 66 72 17 / 0522 66 72 25  
Fax +39 0522 66 09 79  
info@rovatti.it  
www.rovatti.it

**IPERSOM DIVISION:**  
42042 FABBRICO (REGGIO EMILIA)  
ITALY  
Tel +39 0522 66 08 15  
Fax +39 0522 66 02 70  
info@rovatti.it  
www.rovatti.it



# rovatti pompe

Products you can rely on

Catalogo generale  
General catalogue  
Catalogue général  
Hauptkatalog  
Catálogo general

**Pompe centrifughe autoadescanti flangiate per motore termico**  
Self priming centrifugal pumps flanged for thermic engines  
Pompes centrifuges à amorçage automatique bridées pour moteurs thermiques  
Selbstansaugende Flanschkreislumpen  
Bombas centrifugas autocebantes con bridas para motor térmico

Portate fino a 72 m<sup>3</sup>/h  
Capacity up to 72 m<sup>3</sup>/h  
Débit jusqu'à 72 m<sup>3</sup>/h  
Fördermenge bis 72 m<sup>3</sup>/h  
Caudal hasta 72 m<sup>3</sup>/h

Prevalenze fino a 40 m  
Head up to 40 m  
HMT jusqu'à 40 m  
Förderhöhe bis 40 m  
Altura hasta 40 m

Potenze fino a 9,2 CV  
Power up to 9,2 HP  
Puissance jusqu'à 9,2 CV  
Leistung bis 9,2 PS  
Potencia hasta 9,2 CV



Tolleranze	Tolerances	Tolerances	Tolerances	Tolerancias
<b>Caratteristiche idrauliche di funzionamento riferite al corpo pompa e rilevate con acqua fredda (20°C) alla pressione atmosferica (1 bar) garantite secondo le norme ISO 9906 Grado 3B.</b> I dati di catalogo si riferiscono a liquidi con massa volumica di 1000 kg/m <sup>3</sup> e con viscosità cinematica non superiore a 1 mm <sup>2</sup> /s.	Pump performances refer to cold water (20°C) at atmospheric pressure (1 bar) according to ISO 9906 Grade 3B norms. Performances indicated in the catalogue refer to liquid with density of 1000 kg/m <sup>3</sup> and with kinematic viscosity not higher than 1 mm <sup>2</sup> /s.	Caractéristiques de fonctionnement de la partie hydraulique (pompe) et relevées en eau froide (20°C) à la pression atmosphérique de 1 bar et garanties conformément à la norme ISO 9906 Niveau 3B. Les caractéristiques du catalogue s'entendent pour un liquide de masse volumique de 1000 kg/m <sup>3</sup> et de viscosité cinématique non supérieure à 1 mm <sup>2</sup> /s.	Die hydraulischen Betriebs-eigenschaften beziehen sich auf den Pumpenkörper und wurden mit kaltem Wasser (20°C) bei atmosphärischem Druck (1 bar) gemessen. Da es sich um serienmäßig gefertigte Pumpen handelt, werden diese Betriebs-eigenschaften gemäß ISO 9906 Klasse 3B garantiert. Die Katalogdaten beziehen sich auf Flüssigkeiten mit einer Volumenmasse von 1000 kg/m <sup>3</sup> und kinematischer Viskosität nicht über 1 mm <sup>2</sup> /s.	Las características hidráulicas se refieren a cuerpo bomba y han sido obtenidas con agua fría (20°C) a la presión atmosférica (1 bar) y son garantizadas, tratándose de bombas construidas en serie, de acuerdo a las normas ISO 9906 Grado 3B. Los datos de catálogo se refieren a líquidos con masa por unidad de volumen de 1000 kg/m <sup>3</sup> y con viscosidad cinemática no superior a 1 mm <sup>2</sup> /s.
Limiti di impiego	Use limits	Limites d'utilisation	Einsatzbedingungen	Limites de utilización
Temperatura max. liquido 60°C Contento max. solidi 100 g/m <sup>3</sup> Max. funzionamento a Q=0 2 min.	Max. liquid temperature 60°C Max. solids contents 100 g/m <sup>3</sup> Max. running time with Q=0 2 min.	Température maxi du liquide 60°C Contenu maxi de solides 100 g/m <sup>3</sup> Maxi fonctionnement avec Q=0 2 min.	Max. Pumpwassertemperatur 60°C Max. Gehalt an Feststoffen 100 g/m <sup>3</sup> Max. Betriebsdauer bei Q=0 2 min.	Temperatura máx. líquido 60°C Contenido máx. de sólidos 100 g/m <sup>3</sup> Máx. funcionamiento con Q=0 2 min.

**Identificazione pompa**  
Pump identification  
Identification de la pompe  
Bedeutung der Abkürzungen  
Identificación bomba

Pompa flangiata per motore termico Flanged pump for thermic engines Pompe bridé pour moteur thermique Flanschkreislumpen Bomba con brida para motor térmico	FL				
Pompa centrifuga autoadescante Self priming pump Pompe à amorçage automatique Selbstansaugende Kreiselpumpe Bomba autocebante	A				
Ø nominale bocca di aspirazione / mandata Nominal Ø suction / delivery port Ø nominal d'aspiration / refoulement Ø des Saugstutzen / Druckstutzen Ø nominal aspiración / impulsión	45	45	60	75	90
Ø girante Impeller Ø Ø de la roue Laufrad Ø Ø rodete	E				

## FLA45E

Pompa autoadescante flangiata per motore termico - Ø nominale bocca di aspirazione / mandata 45 mm - Ø girante E

Self-priming centrifugal pump flanged for thermic engine - Nominal Ø suction / delivery port 45 mm - Impeller Ø E

Pompe à amorçage automatique bridée pour moteur thermique - Ø nominal d'aspiration / refoulement 45 mm - Ø de la roue E

Selbstansaugende Flanschkreislumpen - Ø des Saugstutzen und Druckstutzen 45 mm - Laufrad Ø E

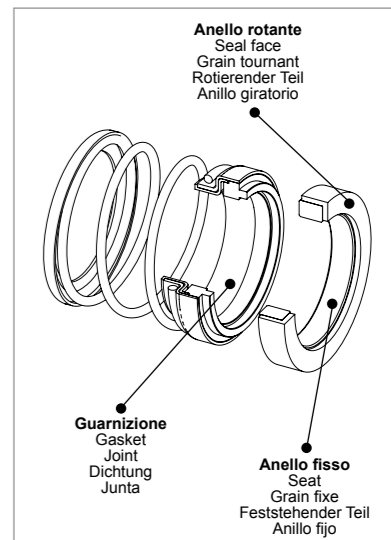
Bomba centrifuga autocebante con brida para motor térmico - Ø nominal aspiración y impulsión 45 mm - Ø rodete E

**Tenuta meccanica**  
Mechanical seal  
Garniture mécanique  
Gleitringdichtung  
Sello mecánico

Pompa Pump Pompe Pumpe Bomba	Materiale - Material - Matière - Werkstoff - Material			
mm *	Anello fisso Seat Grain fixe Feststehender Teil Anillo fijo	Anello rotante Seal face Grain tournant Rotierender Teil Anillo giratorio	Guarnizione ** Gasket ** Joint ** Dichtung ** Junta **	
FLA45	9	A	A	B
FLA60	13	A	A	B
FLA75	10	A	A	B
FLA90	12	A	A	B

\* Ø max. passaggio solidi  
\* Max Ø of solids  
\* Ø maxi passage solides  
\* Max. Ø Feststoffe  
\* Ø max paso de sólidos

\*\* A richiesta C  
\*\* On request C  
\*\* Sur demande C  
\*\* Auf Anfrage C  
\*\* A petición C



**A** Carburo di silicio  
Silicon carbide  
Carbure de silicium  
Siliziumkarbid  
Carburo de silicio

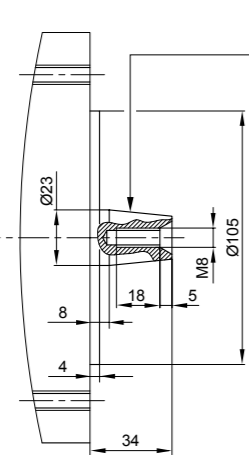
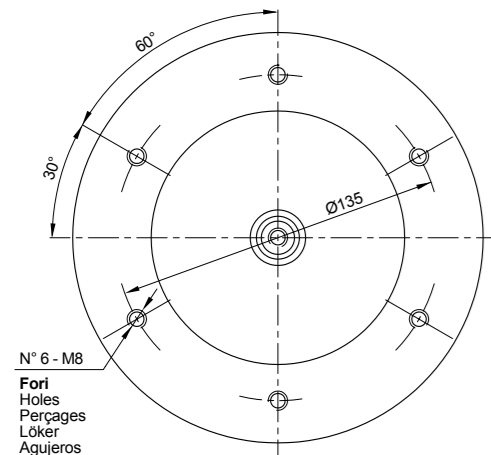
**B** Gomma nitrilica  
Nitrile rubber  
Elastomère nitrile  
Nitrilkautschuk  
Goma nitrilo

**C** VITON®

# FLA

**Flangiate motore - Accoppiamento conico**  
 Motor flanges - Tapered coupling  
 Brides des moteurs - Accouplement conique  
 Motor Flansche - Keliger Kupplung  
 Bidas motor - Acoplamiento cónico

## CA1

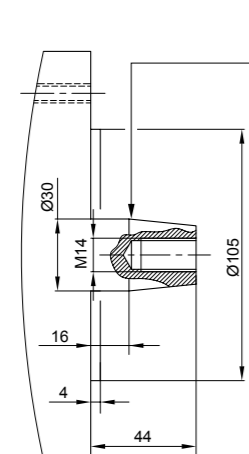
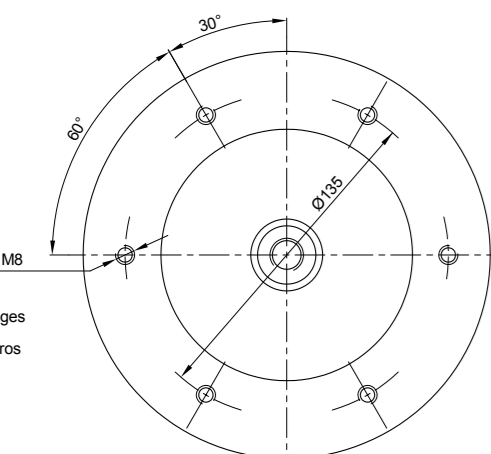


**Motore Lombardini**  
 Lombardini Engine  
 Moteur Lombardini  
 Lombardini Motor  
 Motor Lombardini

**6LD325**  
**6LD360**  
**6LD400**  
**15LD315**  
**15LD350**

Conicità 1:5  
 Taper 1:5  
 Cierge 1:5  
 Konus 1:5  
 Cono 1:5

## CA2

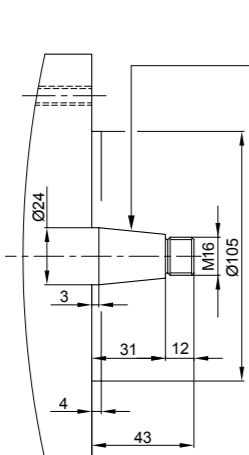
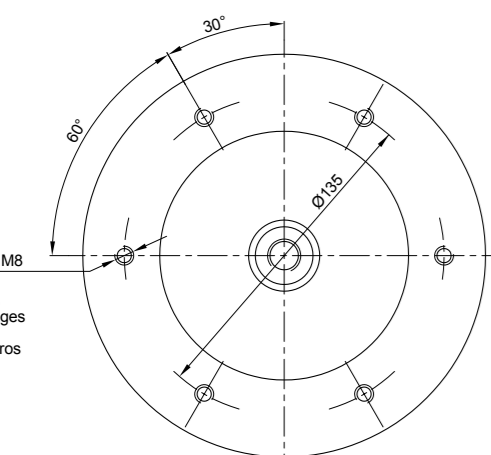


**Motore Lombardini**  
 Lombardini Engine  
 Moteur Lombardini  
 Lombardini Motor  
 Motor Lombardini

**4LD640**

Conicità 1:5  
 Taper 1:5  
 Cierge 1:5  
 Konus 1:5  
 Cono 1:5

## CA3



**Motore Lombardini**  
 Lombardini Engine  
 Moteur Lombardini  
 Lombardini Motor  
 Motor Lombardini

**3LD450**  
**3LD510**

Conicità 1:5  
 Taper 1:5  
 Cierge 1:5  
 Konus 1:5  
 Cono 1:5

# FLA

**Prestazioni**  
 Performances  
 Caractéristiques  
 Leistungsbereich  
 Prestaciones

Pompa Pump Pompe Pumpe Bomba	DNa DNm	min <sup>-1</sup>	Girante Impeller Roue Laufrad Rodete	m <sup>3</sup> /h							
				3	6	12	18	24	30	36	
FLA45	1½"	3300	E	H	38,5	37	35,5	32,5	29,5	26,5	23,5
				HP	2,5	2,7	3,2	3,7	4,3	4,8	5,5
	1½"	2900	E	H	29	28,5	27	24	21,5	19	16
				HP	1,7	1,9	2,3	2,7	3,1	3,6	4,2
	1½"	2600	E	H	23	22	20	18	16		
				HP	1,1	1,2	1,4	1,8	2,2		
	1½"	2000	E	H	14	13,5	12	10			
				HP	0,4	0,6	0,8	1			

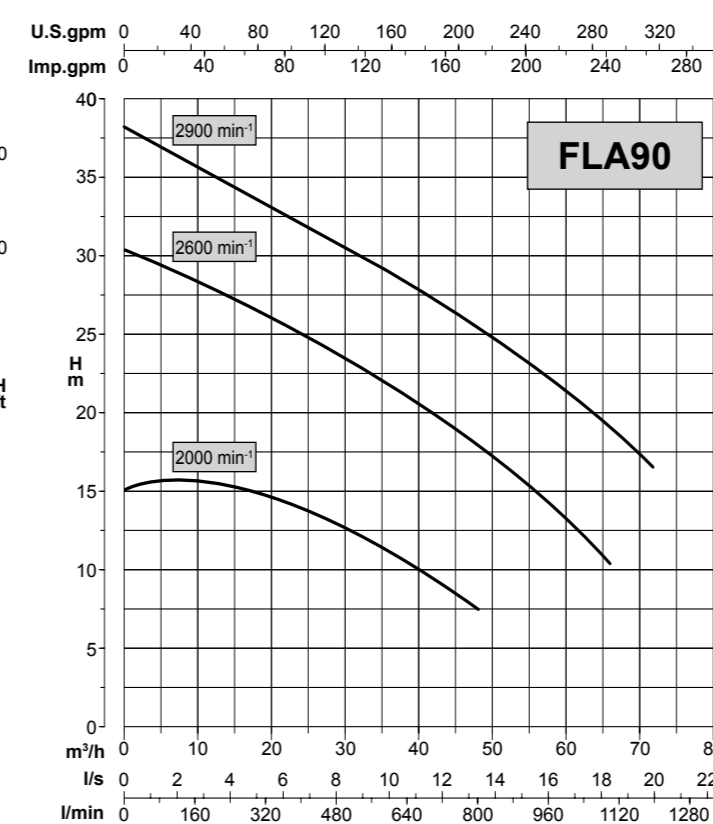
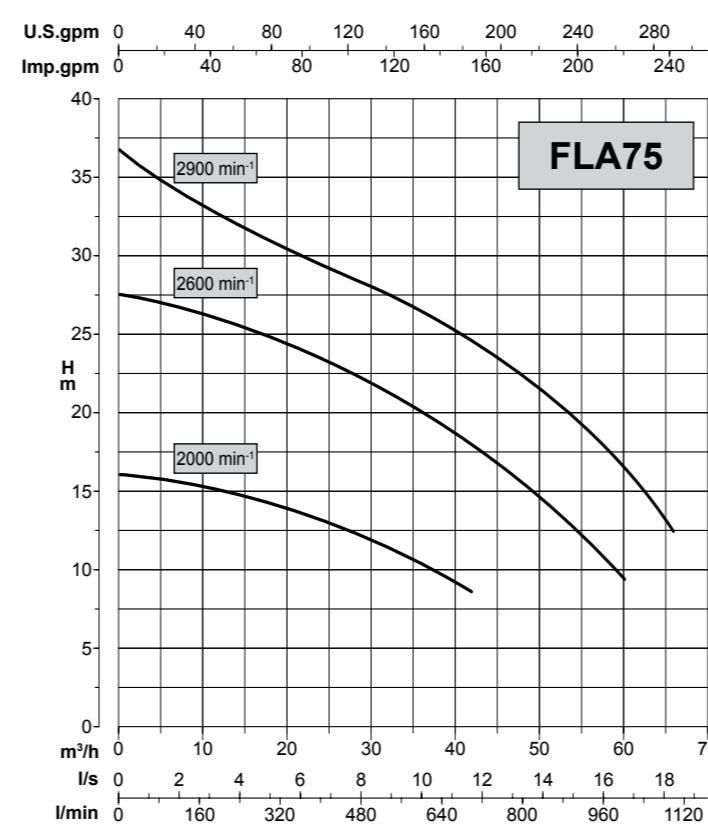
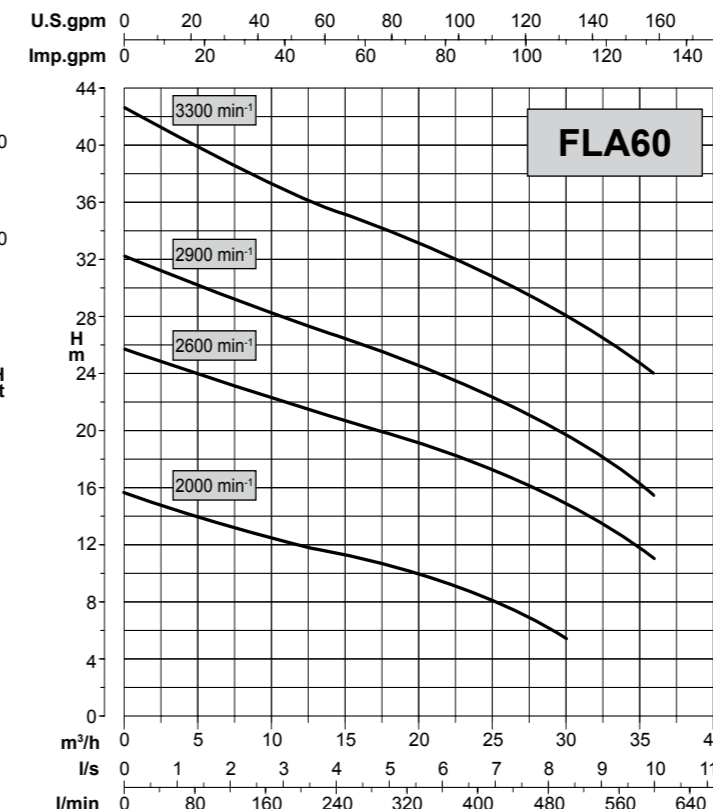
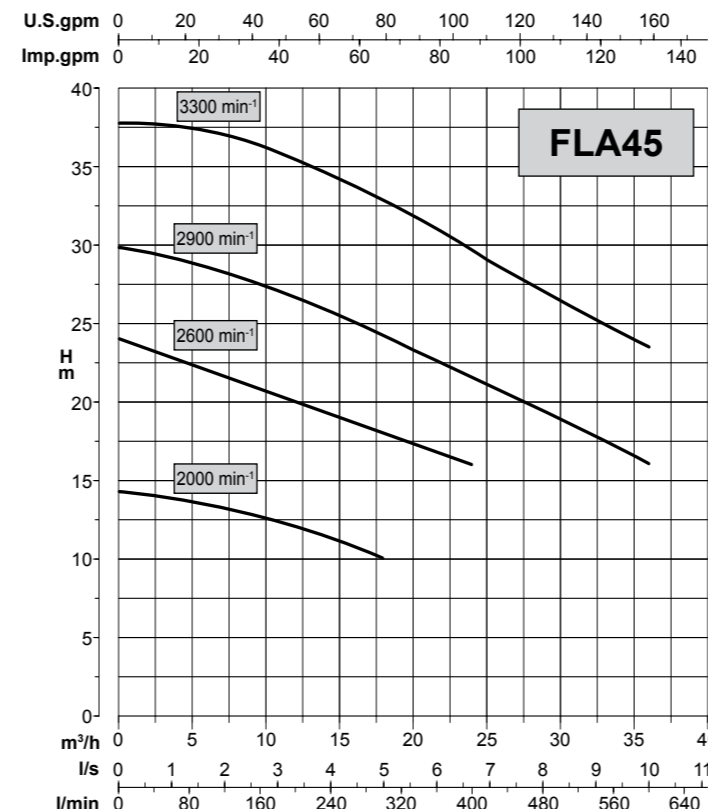
Pompa Pump Pompe Pumpe Bomba	DNa DNm	min <sup>-1</sup>	Girante Impeller Roue Laufrad Rodete	m <sup>3</sup> /h							
				3	6	12	18	24	30	36	
FLA60	2"	3300	E	H	40,5	40	36	34	31,5	28	24
				HP	2,5	2,8	3,3	4	4,6	5,2	5,9
	2"	2900	E	H	31	29,5	27,5	25,5	23	19,5	15,5
				HP	1,8	1,9	2,4	2,9	3,4	3,9	4,5
	2"	2600	E	H	24,5	23,5	21,5	20	17,5	15	11
				HP	1,5	1,5	1,7	2	2,4	2,9	3,3
	2"	2000	E	H	14,5	13,5	12	10,5	8,5	5,5	
				HP	0,7	0,7	0,9	1,1	1,3	1,5	

Pompa Pump Pompe Pumpe Bomba	DNa DNm	min <sup>-1</sup>	Girante Impeller Roue Laufrad Rodete	m <sup>3</sup> /h											
				12	18	24	30	36	42	48	54	60	66		
FLA75	2½"	2900	E	H	32,5	31	29,5	28	26,5	24,5	20	16,5	12,5	8,4	
				HP	5	5,3	5,7	6,2	6,7	7	7,4	7,8	8,1		
	2½"	2600	E	H	26	25	23,5	22	20	18	15,5	12,5	9,5		
				HP	3,7	3,9	4,1	4,4	4,7	5	5,4	5,6	5,9		
	2½"	2000	E	H	15	14,5	13	12	10,5	8,5					
				HP	1,6	1,8	2	2,1	2,3	2,4					

Pompa Pump Pompe Pumpe Bomba	DNa DNm	min <sup>-1</sup>	Girante Impeller Roue Laufrad Rodete	m <sup>3</sup> /h													
				12	18	24	30	36	42	48	54	60	66	72			
FLA90	3"	2900	E	H	35	33,5	32	30,5	29	27,5	25,5	23,5	21,5	19	16,5		
				HP	5,3	5,7	6,2	6,6	7	7,4	7,8	8,2	8,6	9	9,2		
	3"	2600	E	H	28	26,5	25	23,5	22	20	18	15,5	13	10,5			
				HP	3,6	3,7	4	4,4	4,9	5,4	5,7	6	6,2	6,4			
	3"	2000	E	H	15,5	15	14	12,5	11	9,5	7,5						
				HP	1,6	1,8	2	2,2	2,4	2,6	2,8						

# FLA

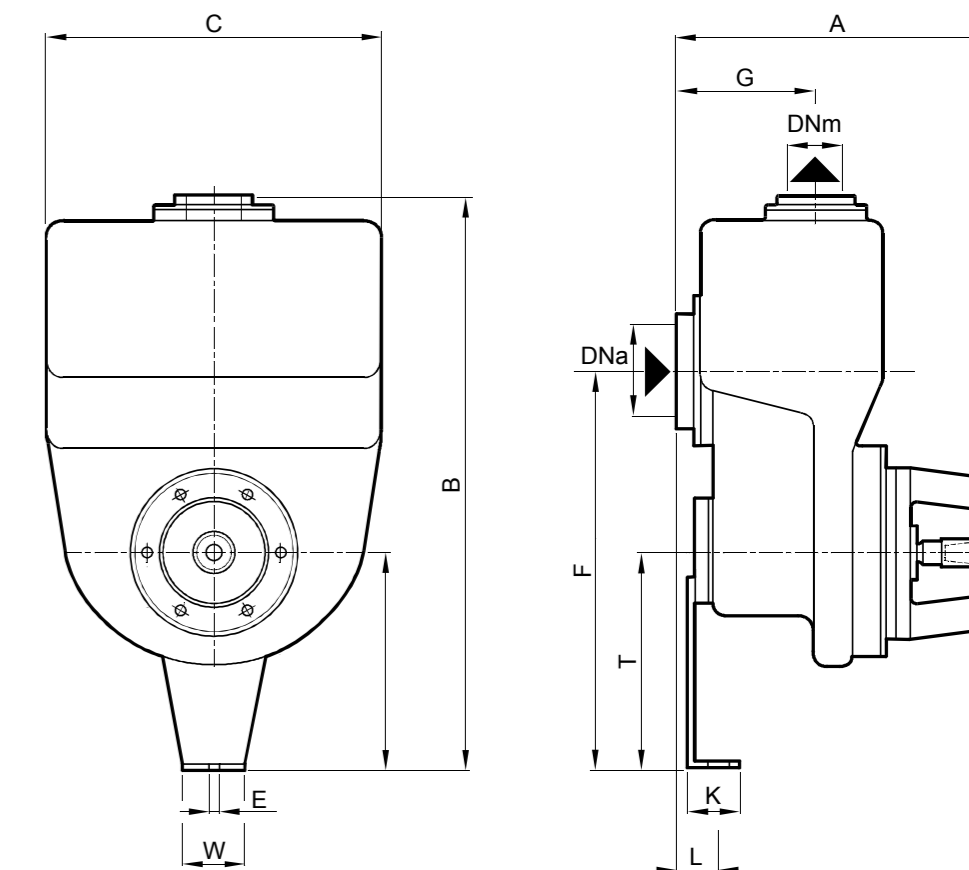
**Prestazioni**  
 Performances  
 Caractéristiques  
 Leistungsbereich  
 Prestaciones



Curve per liquidi aventi densità 1000 kg/m<sup>3</sup> - viscosità 1 mm<sup>2</sup>/s alla temperatura di 20°C  
 Curves established for liquid density 1000 kg/m<sup>3</sup> - viscosity 1 mm<sup>2</sup>/s - temperature 20°C  
 Courbes établies pour liquides densité 1000 kg/m<sup>3</sup> - viscosité 1 mm<sup>2</sup>/s - température 20°C  
 Leistungskurve für Flüssigkeiten mit Dichtigkeit von 1000 kg/m<sup>3</sup> - Viskosität 1 mm<sup>2</sup>/s - Temp. 20°C  
 Curvas para líquidos con densidad 1000 kg/m<sup>3</sup> - viscosidad 1 mm<sup>2</sup>/s a la temperatura de 20°C

# FLA

**Dimensioni di ingombro in mm e peso in kg**  
 Overall dimensions in mm and weight in kg  
 Dimensions en mm et masse en kg  
 Abmessungen in mm, Gewicht in kg  
 Medidas en mm, peso en kg



Pompa Pump Pompe Pumpe Bomba	Velocità max. Max. speed Vitesse maxi Max. Geschwindigkeit Velocidad max.	Motore Engine Moteur Motor Motor	Flangia Flange Bride Flansch Brida	DNa	DNm	A	B	C	E	F	G	K	L	T	W	Peso Weight Masse Gewicht Peso
FLA45	3300	15LD315	CA1	1½"	1½"	348	369	230	-	236	109	-	-	106	-	35
	3300	6LD325	CA1	1½"	1½"	348	369	230	-	236	109	-	-	106	-	35
	3300	6LD360	CA1	1½"	1½"	348	369	230	-	236	109	-	-	106	-	35
	3300	6LD400	CA1	1½"	1½"	348	369	230	-	236	109	-	-	106	-	35
	3300	6LD435	CA1	1½"	1½"	348	369	230	-	236	109	-	-	106	-	35
	3300	15LD350	CA1	1½"	1½"	348	369	230	-	236	109	-	-	106	-	35
FLA60	3000	15LD400	CA1	1½"	1½"	348	369	230	-	236	109	-	-	106	-	35
	3000	15LD225	CA1	1½"	1½"	348	369	230	-	236	109	-	-	106	-	35
	3000	6LD260	CA1	1½"	1½"	348	369	230	-	236	109	-	-	106	-	35
	3300	6LD360	CA1	2"	2"	348	369	230	-	236	109	-	-	106	-	35
	3300	6LD400	CA1	2"	2"	348	369	230	-	236	109	-	-	106	-	35
	3300	6LD435	CA1	2"	2"	348	369	230	-	236	109	-	-	106	-	35
FLA75	3300	15LD350	CA1	2"	2"	348	369	230	-	236	109	-	-	106	-	35
	3300	15LD400	CA1	2"	2"	348	369	230	-	236	109	-	-	106	-	35
	3000	15LD315	CA1	2"	2"	348	369	230	-	236	109	-	-	106	-	35
FLA90	3000	6LD325	CA1	2"	2"	348	369	230	-	236	109	-	-	106	-	35
	3000	3LD450	CA3	2½"	2½"	340	516	270	11,5	359	123	50	44	199	80	48
FLA90	3000	3LD510	CA3	2½"	2½"	340	516	270	11,5	359	123	50	44	199	80	48
	3000	4LD640	CA2	2½"	2½"	340	516	270	11,5	359	123	50	44	199	80	48
	3000	3LD450	CA3	3"	3"	340	516	270	11,5	359	123	50	44	199	80	49
	3000	3LD510	CA3	3"	3"	340	516	270	11,5	359	123	50	44	199	80	49
3000	4LD640	CA2	3"	3"	340	516	270	11,5	359	123	50	44	199	80	49	

Possibili aggiornamenti senza preavviso - Revision possible without prior notice - Mises à jour éventuelles sans préavis - Techn. Änderungen vorbehalten - Posibles actualizaciones sin preaviso

Possibili aggiornamenti senza preavviso - Revision possible without prior notice - Mises à jour éventuelles sans préavis - Techn. Änderungen vorbehalten - Posibles actualizaciones sin preaviso